

MONTSEVELIER  
PLAN GENERAL

## Inventaire des sites archéologiques

### Fiche du site

|                   |                      |                      |                       |
|-------------------|----------------------|----------------------|-----------------------|
| <b>District :</b> | Delémont             | <b>Catégorie :</b>   | 2                     |
| <b>Commune :</b>  | Val Terbi            | <b>Abréviation :</b> | MSV-CH                |
| <b>Localité :</b> | Montsevelier         | <b>Nature :</b>      | Atelier de potier?    |
| <b>Lieu-dit :</b> | La Chèvre            | <b>Description :</b> | Atelier               |
| <b>Parcelle :</b> | 1040                 | <b>Datation :</b>    | Haut Moyen Age        |
| <b>Surface :</b>  | 49415 m <sup>2</sup> | <b>Etat actuel :</b> | Partiellement détruit |
| <b>Coord. :</b>   | 2606830 Est          | <b>Affectation :</b> | Agricole              |
| <b>Coord. :</b>   | 1245470 Nord         | <b>N° interne :</b>  | 287                   |

**Explication :** Toutes les informations figurent dans la bibliographie.

**Annexes :**

- 1 – Situation CN 1 :25'000, échelle 1:5'000, extrait ArcMap
- 2 – Orthophoto 2011, échelle 1:3'500, extrait ArcMap

**Bibliographie :** Collectif 1997, Guide archéologique du Jura et du Jura bernois, 90-92.



## Inventaire des sites archéologiques

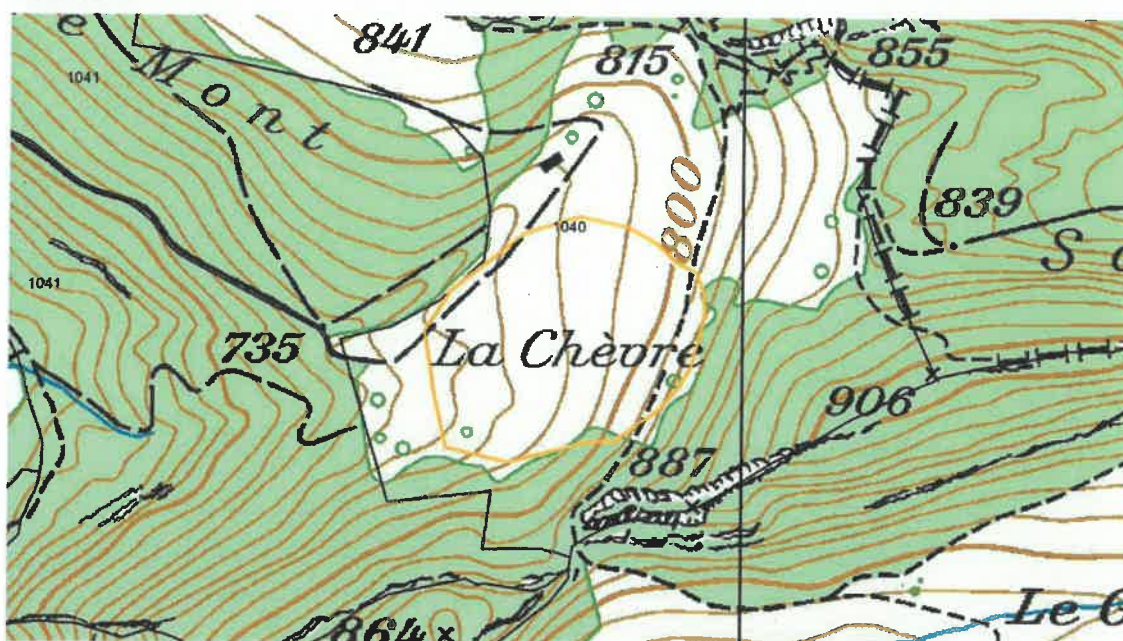
### Illustrations annexes

Localité : Montsevelier

Lieu-dit : La Chèvre

Abréviation: MSV-CH

Annexe 1



Annexe 2



## Inventaire des sites archéologiques

### Fiche du site

|                   |                     |                      |                |
|-------------------|---------------------|----------------------|----------------|
| <b>District :</b> | Delémont            | <b>Catégorie :</b>   | 1              |
| <b>Commune :</b>  | Val Terbi           | <b>Abréviation :</b> | MSV-CO         |
| <b>Localité :</b> | Montsevelier        | <b>Nature :</b>      | Ferrier        |
| <b>Lieu-dit :</b> | La Combe 1          | <b>Description :</b> | Ferrier        |
| <b>Parcelle :</b> | 1043                | <b>Datation :</b>    | Haut Moyen Age |
| <b>Surface :</b>  | 2805 m <sup>2</sup> | <b>Etat actuel :</b> |                |
| <b>Coord. :</b>   | 2606080 Est         | <b>Affectation :</b> | Forêt          |
| <b>Coord. :</b>   | 1246320 Nord        | <b>N° interne :</b>  | 285            |

**Explication :** Toutes les informations figurent dans la bibliographie.  
Site daté par C14 au 7<sup>e</sup> siècle.

**Annexes :**

- 1 – Situation CN 1 :25'000, échelle 1:5'000, extrait ArcMap
- 2 – Orthophoto 2011, échelle 1:1'500, extrait ArcMap
- 3 – MSV 500, plan extrait de CAR 88

**Bibliographie :** Eschenlohr 2001, Recherches archéologiques sur le district sidérurgique du Jura central suisse, CAR 88, 253-254.



## Inventaire des sites archéologiques

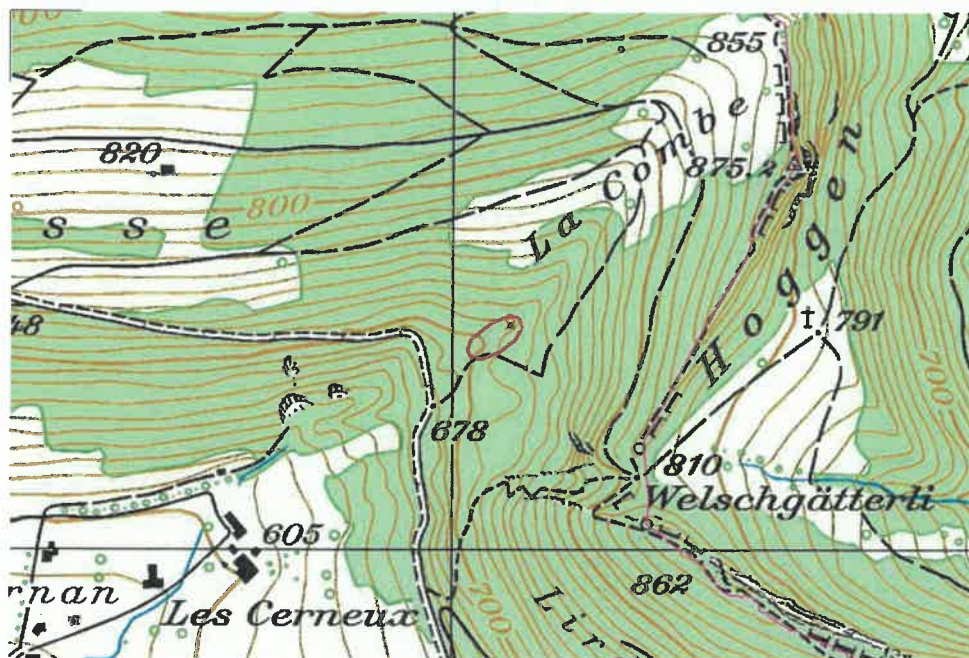
### Illustrations annexes

Localité : Montsevelier

Lieu-dit : La Combe 1

Abréviation: MSV-CO

Annexe 1



Annexe 2

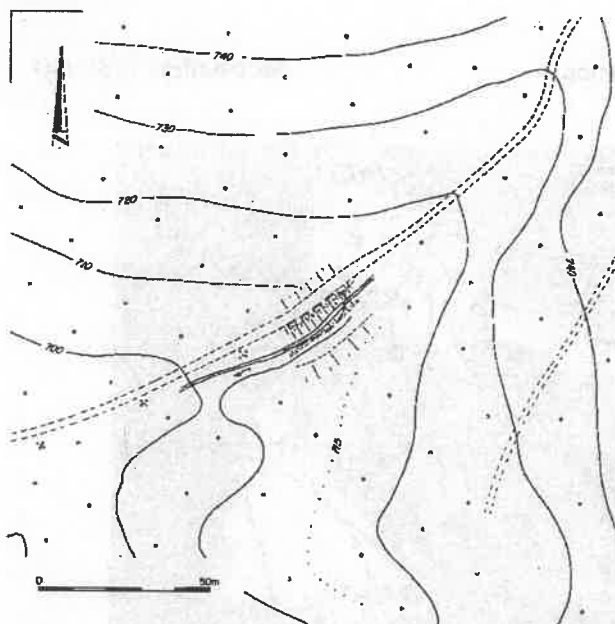


**Localité : Montsevelier**

**Lieu-dit : La Combe 1**

**Abréviation: MSV-CO**

**Annexe 3**



## Inventaire des sites archéologiques

### Fiche du site

**District :** Delémont**Commune :** Val Terbi**Localité :** Montsevelier**Lieu-dit :** Le Greierlet**Parcelle :** 1039**Surface :** 3000 m<sup>2</sup>**Coord. :** 2606900 Est**Coord. :** 1245050 Nord**Catégorie :** 1**Abréviation :** MSV-GR**Nature :** Ferrier**Description :** Ferrier**Datation :** Moyen Age**Etat actuel :** Site perturbé**Affectation :** Agricole**N° interne :** 286

**Explication :** Toutes les informations figurent dans la bibliographie.  
Site daté par C14 au 11e/12e siècle.

**Annexes :** 1 – Situation CN 1 :25'000, échelle 1:5'000, extrait ArcMap  
2 – Orthophoto 2011, échelle 1:1'500, extrait ArcMap

**Bibliographie :** Eschenlohr 2001, Recherches archéologiques sur le district sidérurgique du Jura central suisse, CAR 88, 115-116, 254.



## Inventaire des sites archéologiques

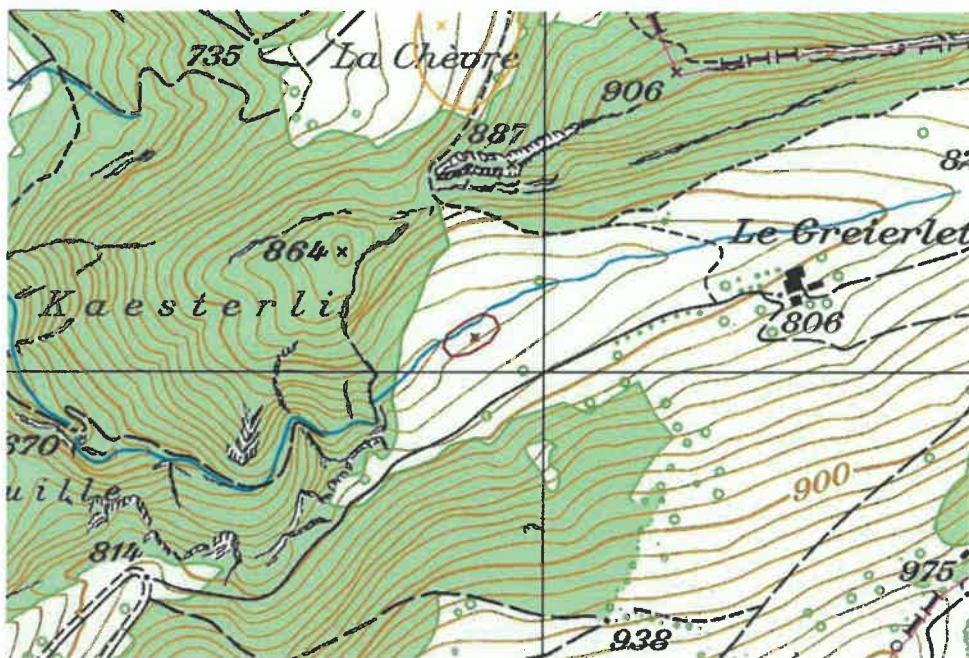
### Illustrations annexes

Localité : Montsevelier

Lieu-dit : Le Greierlet

Abréviation: MSV-GR

Annexe 1



Annexe 2





## Inventaire des sites archéologiques

### Fiche du site

**District :** Delémont**Commune :** Val Terbi**Localité :** Montsevelier**Lieu-dit :** Piamont**Parcelle :** 108, 110 à 113, 117 à 120, 746,  
1012 à 1018, 1020, 1026, 1483, 1489, 1490 à 1493,  
1505 à 1509**Surface :** 85930 m<sup>2</sup>**Coord. :** 2603925 Est**Coord. :** 1245700 Nord**Catégorie :** 2**Abréviation :** MSV-PI**Nature :** Funéraire?**Description :** Construction / Mur / Tumuli ?**Datation :** ?**Etat actuel :** Inconnu**Affectation :** Forêt / Agricole**N° interne :** 289

**Explication :** Selon Quiquerez il y avait un camp romain sur le Piamont. D'après les observations de Schifferdecker, il y a quelques murs de datation inconnu et des éventuels tumuli.

**Annexes :** 1 – Situation CN 1 :25'000, échelle 1:5'000, extrait ArcMap  
2 – Orthophoto 2011, échelle 1:4'000, extrait ArcMap

**Bibliographie :** Note interne F.Schifferdecker 1988. Registre archéologique.  
Demarez 2001, Répertoire archéologique du canton du Jura du 1er siècle avant au  
VIIe siècle après J.-C., CAJ 12, 100.

## Inventaire des sites archéologiques

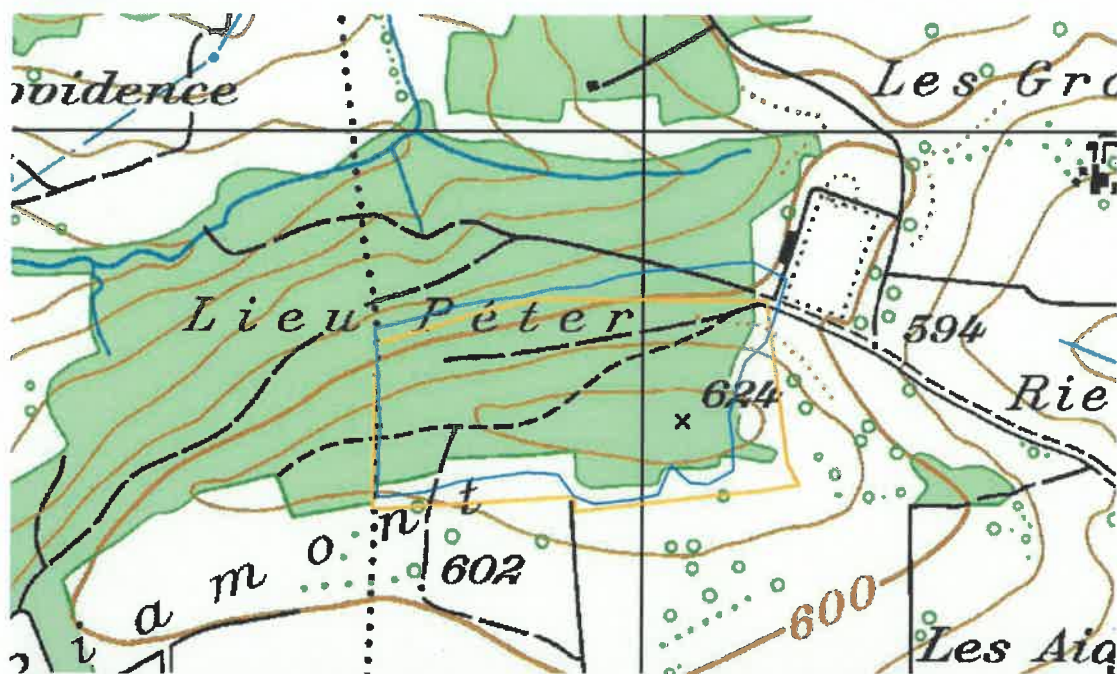
### Illustrations annexes

Localité : Montsevelier

Lieu-dit : Piamont

Abréviation: MSV-PI

Annexe 1



Annexe 2



## Inventaire des sites archéologiques

### Fiche du site

|                   |                     |                      |                          |
|-------------------|---------------------|----------------------|--------------------------|
| <b>District :</b> | Delémont            | <b>Catégorie :</b>   | 2                        |
| <b>Commune :</b>  | Val Terbi           | <b>Abréviation :</b> | MSV-VI                   |
| <b>Localité :</b> | Montsevelier        | <b>Nature :</b>      | Maison forte             |
| <b>Lieu-dit :</b> | Village             | <b>Description :</b> | Château / Maison forte ? |
| <b>Parcelle :</b> | 1372                | <b>Datation :</b>    | Moyen Age                |
| <b>Surface :</b>  | 3250 m <sup>2</sup> | <b>Etat actuel :</b> | Inconnu                  |
| <b>Coord. :</b>   | 2605030 Est         | <b>Affectation :</b> | Agricole                 |
| <b>Coord. :</b>   | 1245295 Nord        | <b>N° interne :</b>  | 288                      |

**Explication :** Traces médiévaux observés dans la parcelle 1230 voisine par l'archéologie cantonale en 2011. Repéré par le relief de terrain du géoportail en reportant l'indication fournie par la documentation et l'intervention.

**Annexes :**

- 1 – Situation CN 1 :25'000, échelle 1:4'000, extrait ArcMap
- 2 – Orthophoto 2017, échelle 1:1'500, extrait ArcMap
- 3 – Relief de terrain (MNT), échelle 1:1'500, extrait ArcMap

**Bibliographie :** Archéologie cantonale Rapport 2011, 26-28.  
Aeschbacher 1936, Burgen und Schlösser des Kantons Bern, 102.



## Inventaire des sites archéologiques

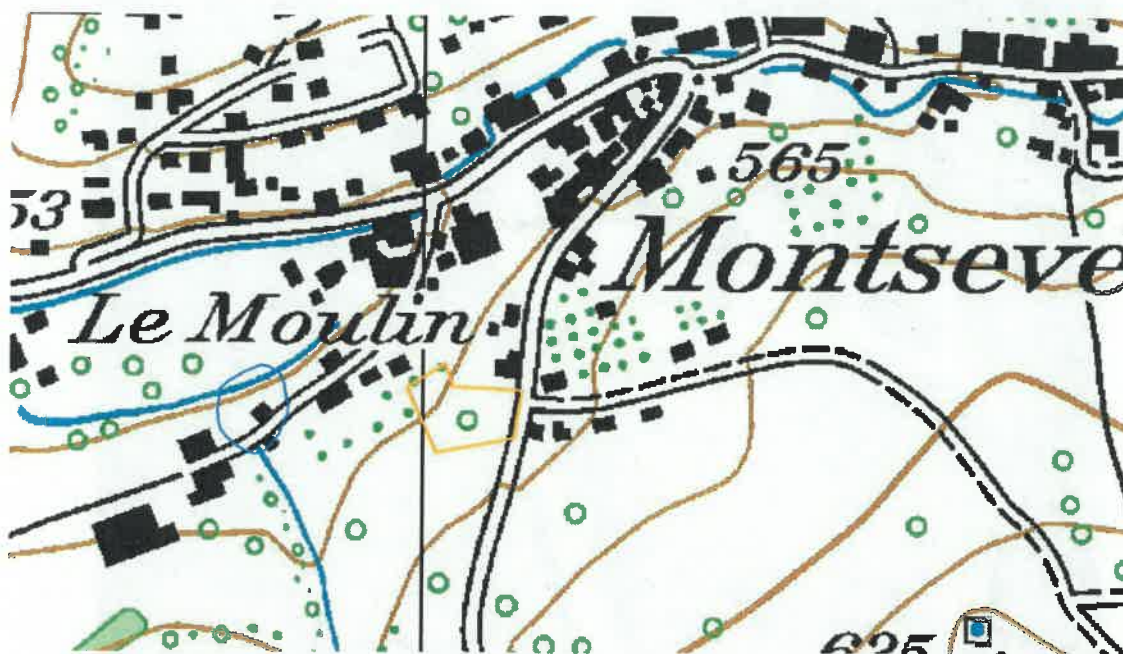
### Illustrations annexes

Localité : Montsevelier

Lieu-dit : Village

Abréviation: MSV-VI

Annexe 1



Annexe 2



**Localité :** Montsevelier

**Lieu-dit :** Village

**Abréviation:** MSV-VI

**Annexe 3**

